

FIB  
FREDEBEUL  
IMMOBILIEN ivd BIELEFELD

**BÜROFLÄCHE IN RUHIGER ABER ZENTRALER LAGE VON BIELEFELD!**

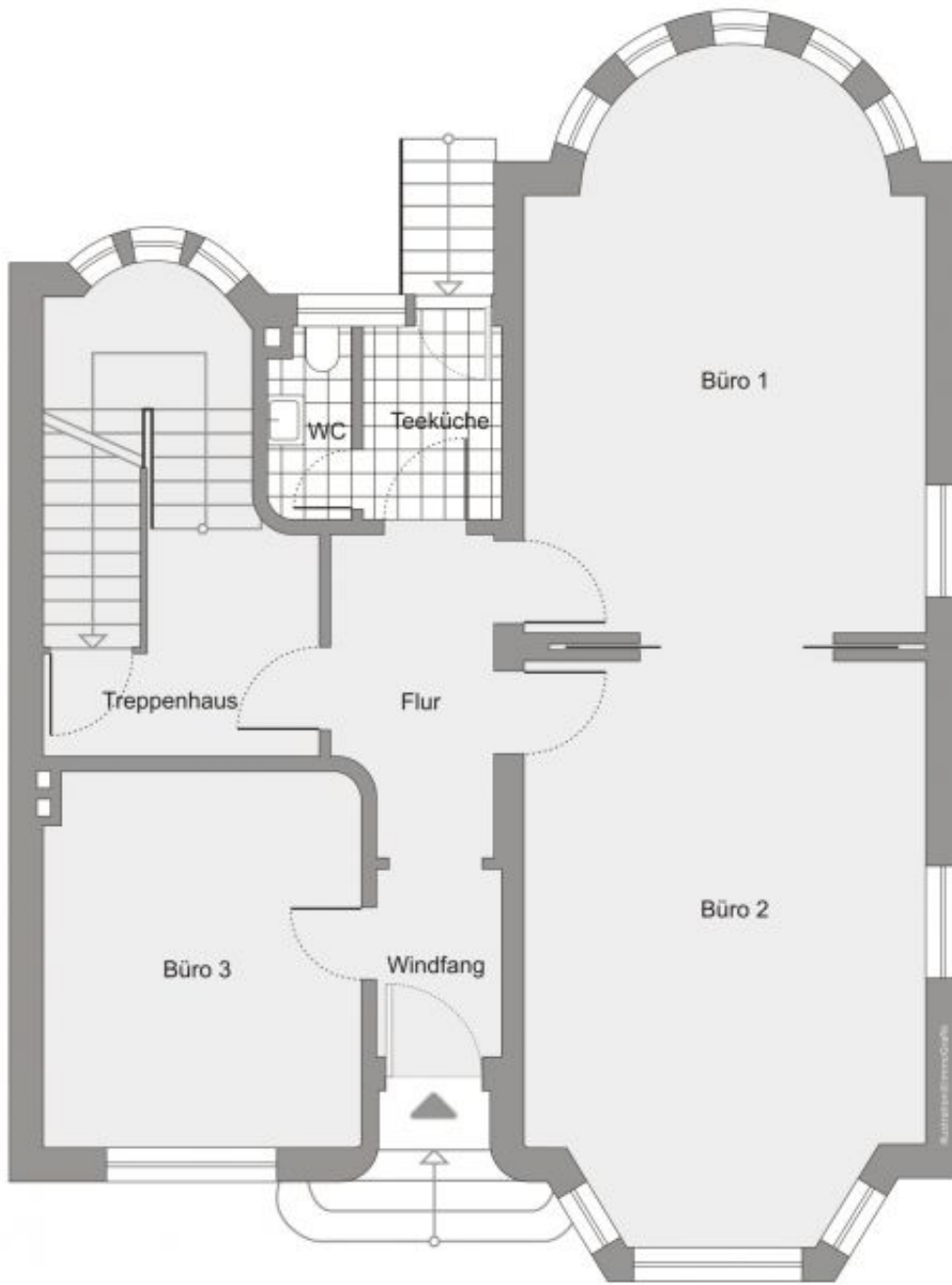


## Details

Objekt-Nummer	361
Immobilientyp	Vermietung - Büro/Praxis
Ort	33602 Bielefeld
Kategorie	Vermietung - Gewerbeobjekte
Baujahr	1935
Lage im Gebäude	Erdgeschoss
Büro/Praxisfläche	63 m <sup>2</sup>
Beschreibung	Die Bürofläche beträgt ca. 63 m <sup>2</sup> , aufgeteilt in drei Büroräume und einem WC. Zuzüglich stehen 11 m <sup>2</sup> Flur zur Verfügung. Die Fläche verfügt über eine kleine Teeküche.
Ausstattung	Im Flur und in der Teeküche sind Fliesen verlegt worden. Zwei Büroräume verfügen über hochwertigen Parkettboden, der dritte Raum ist mit PVC-Boden ausgestattet.
Lage	Die Bürofläche befindet sich in zentraler aber ruhiger Lage, direkt hinter dem Polizeipräsidium. Es besteht eine gute Anbindung an den ÖPNV. Der Ravensberger Park ist in 5 Minuten fußläufig zu erreichen.
Sonstiges	Es stehen 3 Stellplätze im Innenhof zur Verfügung, die in der Nettokaltmiete enthalten sind.  Die Miete und Nebenkosten verstehen sich zzgl. 19% gesetzlicher Mehrwertsteuer.  Es besteht die Möglichkeit einer späteren, zusätzlichen Anmietung der Obergeschoss-Wohnung.
Energieausweistyp	Endenergiebedarf
Endenergiebedarf	146,1 kWh/(m <sup>2</sup> *a)
Heizungsart	Fernwärme
Befeuerungsart / wesentliche Energieträger	Fernwärme
Energieausweis-Erstellungsdatum	ab 01. Mai 2014
Energieeffizienzklasse	E
Energieverbrauch für Warmwasser enthalten	Nein
Energieausweis-Gültigkeitsdatum	gültig von 14.04.2020 bis 13.04.2030

## Miete

Kaltmiete	640,00 € pro Monat
Nebenkosten	200,00 €
Kautions	1.920,00 €
Courtage	1523,20 € inkl. MwSt
Courtage Details	Die Mietercourtage beträgt das 2,38-fache der Nettomiete inkl. MwSt., fällig bei Abschluss des Mietvertrages.



**Erdgeschoss**