



GROßZÜGIGES WOHNHAUS GENUTZT ALS VIERPARTEIENHAUS IN BIELEFELD-SCHILDESCHE!



Details

Objekt-Nummer	355
Immobilientyp	Verkauf - Wohnen
Ort	33611 Bielefeld
Kategorie	Verkauf - Mehrfamilienhäuser
Baujahr	1963
Wohnfläche	251 m ²
Grundstücksfläche	563 m ²
Zimmer	7
Beschreibung	<p>Die Wohnfläche beträgt ca. 251 m², wie folgt aufgeteilt:</p> <p><u>Erdgeschoss (ca. 100 m²):</u> Großes Wohn- und Esszimmer mit Zugang zur Terrasse, Küche, Schlafzimmer, Bad, Hauswirtschaftsraum, Flur mit integrierter Garderobe und Zugang zum Gäste-WC</p> <p><u>1. Obergeschoss links (ca. 39 m²):</u> Großes Wohn- und Schlafzimmer mit Zugang zum Balkon, Bad, Küche und ein kleiner Flur</p> <p><u>1. Obergeschoss rechts (ca. 62 m²):</u> 2 Schlafzimmer, Küche mit Zugang zur Loggia, Bad mit Wanne und Fenster, Abstellraum, Flur mit Zugang zum Gäste-WC</p> <p><u>Dachgeschoss (ca. 50 m²):</u> Das Dachgeschoss wird zurzeit als Appartement genutzt.</p> <p><u>Kellergeschoss (Nutzfläche):</u> Der Keller verfügt über 4 Kellerräume sowie über einen Heizungskeller und einen separaten Kellerraum, der als Heizöllager genutzt wird.</p>
Ausstattung	Es sind erhebliche Modernisierungsmaßnahmen erforderlich (Sanitär, Fenster, Dachausbau etc.).
Lage	Das freistehende Wohnhaus, welches als Vierparteienhaus genutzt wird, liegt in einer guten und besonders ruhigen Wohnlage von Bielefeld-Schildesche. Der Ortskern sowie verschiedene Einkaufs- und Freizeitmöglichkeiten, Schulen und Ärzte sind in wenigen Minuten erreichbar. Es besteht eine gute Anbindung an den ÖPNV.
Sonstiges	<p>Die jährlichen Nettomieteinnahmen betragen zurzeit ca. 16.189,92 €.</p> <p>Zum Objekt gehören 4 Stellplätze.</p> <p>Das ursprüngliches Baujahr ist ca. 1963, danach wurde das Haus laufend modernisiert.</p> <p>Ein Energieausweis ist in Bearbeitung.</p>
Energieverbrauch für Warmwasser enthalten	Nein

Kaufpreis

Kaufpreis

400.000,00 €

Courtage

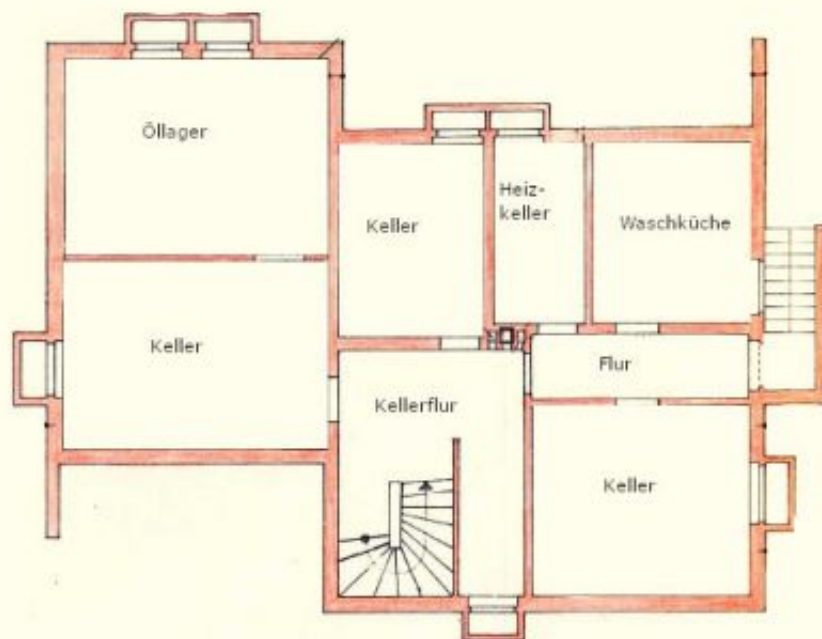
14.280,00 € inkl. MwSt

Courtage Details

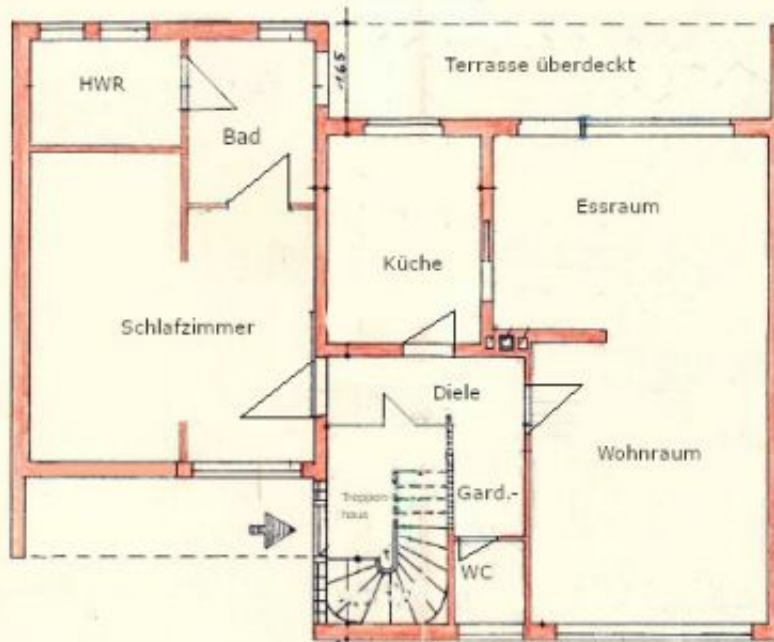
Die Käuferprovision beträgt 3,57% des Kaufpreises inkl. MwSt., fällig bei Kaufvertragsabschluss.



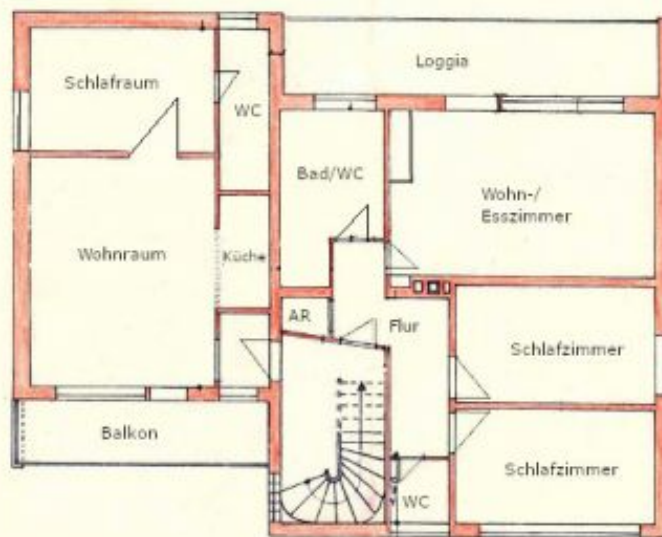




Kellergeschoss



Erdgeschoss



Obergeschoss