



**GÜNSTIGE, BEZUGSFREIE BÜRRÄUME, OPTIONAL MIT LAGER IN BI-  
BRACKWEDE!**



## Details

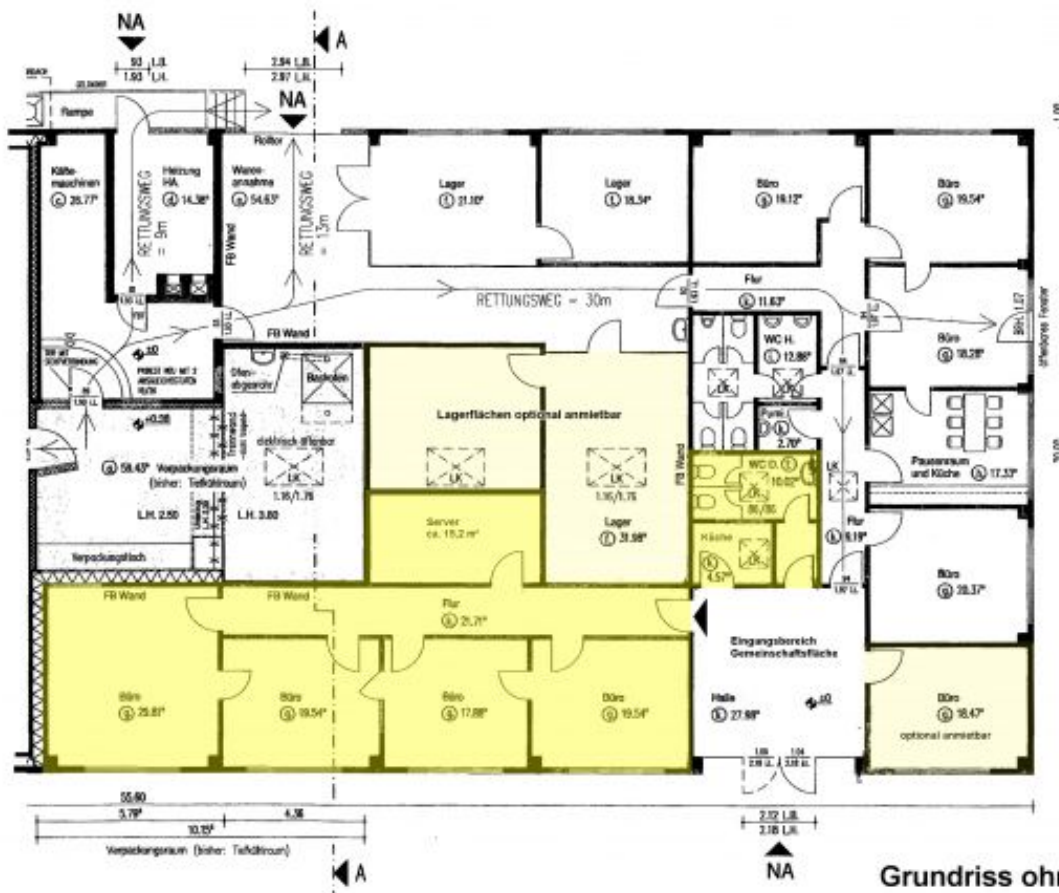
Objekt-Nummer	110
Immobilientyp	Vermietung - Büro/Praxis
Ort	33647 Bielefeld
Kategorie	Vermietung - Gewerbeobjekte
Baujahr	1968
Lage im Gebäude	Die Flächen befinden sich im Erdgeschoss des Hauses
Gesamtfläche	135 m <sup>2</sup>
Beschreibung	<p>Vom Eingangsbereich gelangt man zur Küche und zum WC sowie über einen großzügigen Flur zu den vier Büroräumen in den Größen von ca. 18 m<sup>2</sup> bis ca. 30 m<sup>2</sup> sowie zum Serverraum.</p> <p>Vier Parkplätze vor dem Objekt sind inklusive.</p>
Lage	<p>Die Gewerbefläche liegt verkehrsgünstig im Brackweder Gewerbegebiet am Stadtring. Alle umliegenden Regionen sind durch die gute Anbindung zur A2 und zur A33 schnell erreichbar.</p> <p>Die Büroräume befinden sich im Erdgeschoss des Hauses. Angrenzende Tiefkühlflächen oder aber auch normale Lagerflächen können optional mit angemietet werden.</p>
Sonstiges	<p>Die Räume sind bereits bezugsfrei.</p> <p>Die angegebene Kaltmiete sowie die Nebenkosten verstehen sich zzgl. der gesetzlichen MwSt.</p> <p>Ein Energieverbrauchsausweis ist vorhanden.          Energieträger: Erdgas          Baujahr Gebäude: 1968          Baujahr der Anlagentechnik: 2010          Primärenergiebedarf: 455,9 kWh          Endenergieverbrauch Wärme: 97,9 kWh          Endenergieverbrauch Strom: 33,6 kWh</p>
Energieausweistyp	Energieverbrauchskennwert
Energieverbrauchskennwert	107,7 kWh/(m <sup>2</sup> *a)
Heizungsart	Gas-Heizung
Befeuerungsart / wesentliche Energieträger	Gas
Energieausweis-Erstellungsdatum	ab 01. Mai 2014
Energieeffizienzklasse	D
Energieverbrauch für Warmwasser enthalten	Nein
Energieausweis-Gültigkeitsdatum	Erstellt: 11.08.2015, gültig bis 11.08.2025

## Miete

Kaltmiete	540,00 € pro Monat
Nebenkosten	270,00 €
Kaution	Drei Nettomieten
Courtage	1.080,00 zzgl. MwSt
Courtage Details	Die Mietercourtage beträgt das 2,38-fache der Nettomiete inkl. MwSt.,

fällig bei Abschluss des Mietvertrages





Grundriss ohne Maßstab