



**MAISONNETTEWOHNUNG MIT BALKON UND BLICK ÜBER BIELEFELD-
BRACKWEDE!**



Details

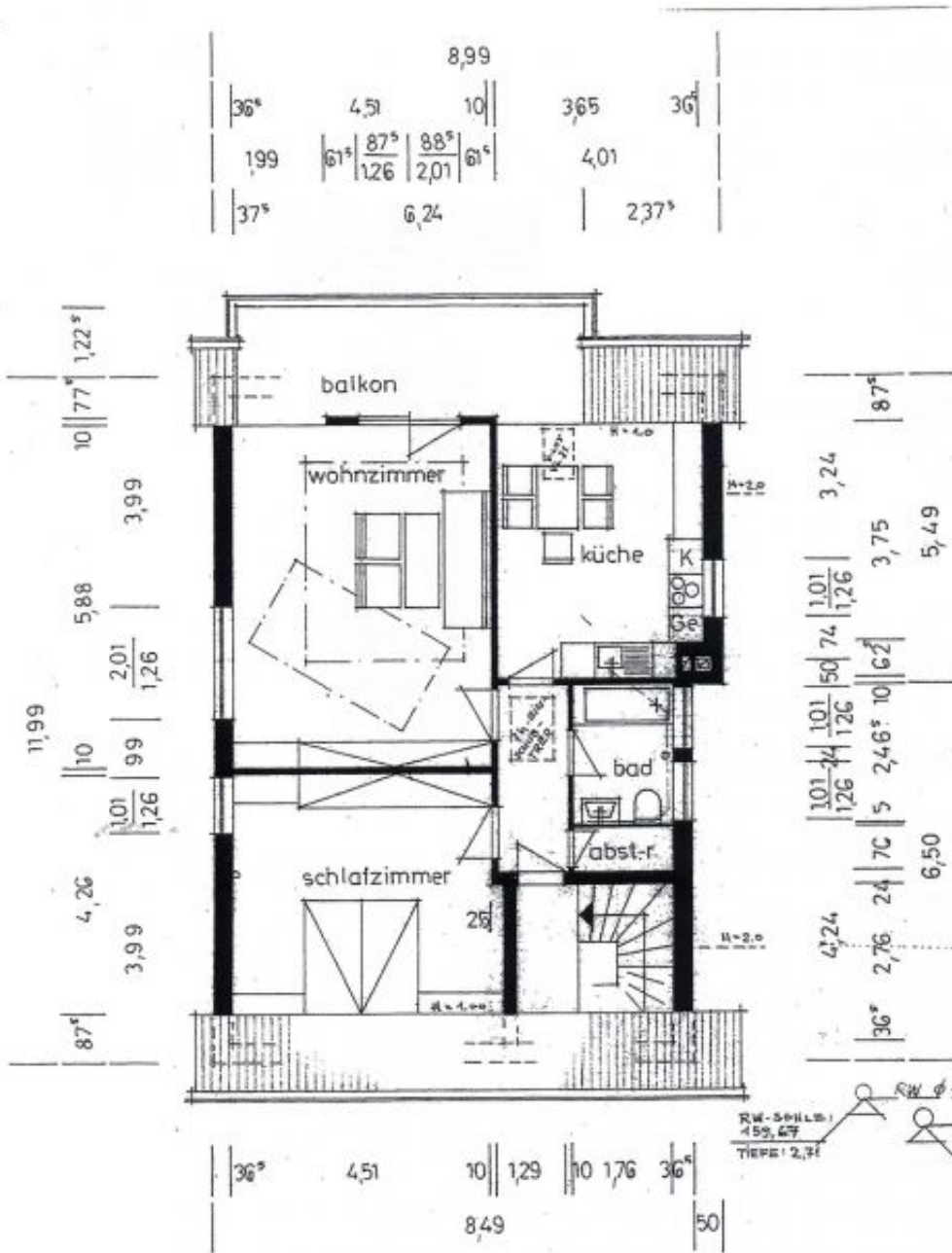
Objekt-Nummer	323
Immobilientyp	Vermietung - Wohnen
Ort	33647 Bielefeld
Kategorie	Vermietung - Wohnungen
Lage im Gebäude	Dachgeschoss
Wohnfläche	95 m ²
Zimmer	2
Beschreibung	<p>Die Maisonettewohnung befindet sich im Dachgeschoss zzgl. Galerie eines gepflegten 3-Familienhauses. Vom Südbalkon hat man einen herrlichen Fernblick über Brackwede.</p> <p>Die Wohnung verfügt über ein Wohnzimmer mit Zugang zum Balkon, ein Schlafzimmer, Diele, Küche, Abstellraum und ein Tageslichtbad mit Badewanne.</p> <p>Ferner gehören zur Wohnung ein separater Kellerraum sowie ein gemeinschaftlicher Wasch- und Trockenkeller.</p>
Ausstattung	Galerie mit Kronleuchter, Laminatfußboden, Dachbalkon mit einer neuen Markise und neuem Bodenbelag.
Lage	Die Wohnung liegt im Herzen von Brackwede, direkt am Teutoburger Wald. Beste Anbindung an den ÖPNV. Einkaufsmöglichkeiten und Ärzte sind in unmittelbarer Umgebung vorhanden.
Sonstiges	<p>Ideal geeignet für Singles, Paare oder eine Familie mit bis zu einem Kind.</p> <p>Haustiere nach Absprache!</p> <p>Ein Energieverbrauchsausweis liegt vor.</p> <p>V; 120,8 kWh; Bj. 1984, Bj. Anlagentechnik 2001, 2002, 2004, 2014, Gas; Kl. D</p> <p>Heizung und Strom sind vom Mieter mit dem jeweiligen Versorger direkt abzurechnen.</p>
Energieausweistyp	Energieverbrauchskennwert
Energieverbrauchskennwert	120,8 kWh/(m ² *a)
Heizungsart	Gas-Heizung
Befeuerungsart / wesentliche Energieträger	Gas
Energieausweis-Erstellungsdatum	ab 01. Mai 2014
Energieeffizienzklasse	D
Energieverbrauch für Warmwasser enthalten	Nein
Energieausweis-Gültigkeitsdatum	Ausweis v. 10.09.2019, gültig bis zum 09.09.2029

Miete

Kaltmiete	760,00 €
Nebenkosten	100,00 €

Kaution

1.520,00 €



dachgeschoß

Bestand







