



**SCHÖNE 3 ZKB-WOHNUNG IM 1. OBERGESCHOSS IN BIELEFELD-  
GADDERBAUM!**



## Details

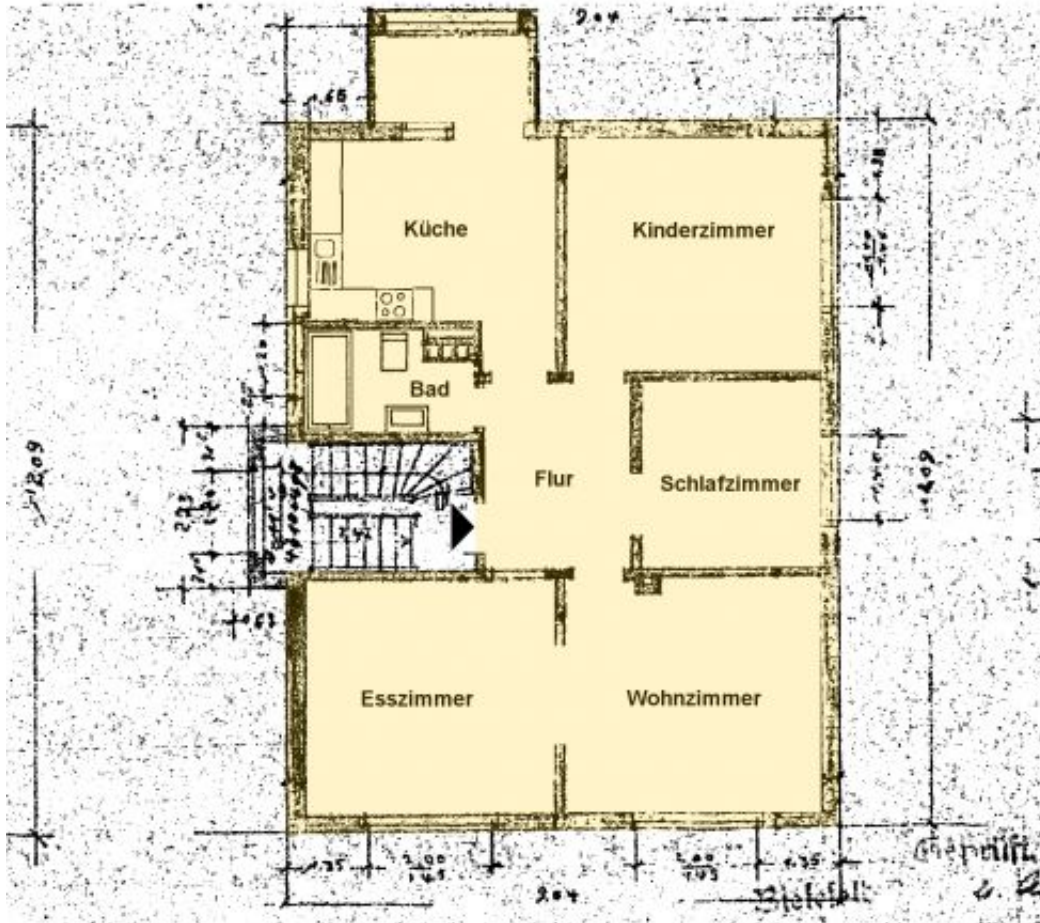
Objekt-Nummer	312
Immobilientyp	Vermietung - Wohnen
Ort	33617 Bielefeld
Kategorie	Vermietung - Wohnungen
Baujahr	1937
Lage im Gebäude	1. Obergeschoss
Wohnfläche	85 m <sup>2</sup>
Zimmer	3
Beschreibung	<p>Die Wohnung verfügt über eine Wohnfläche von ca. 85 m<sup>2</sup> und ist wie folgt aufgeteilt:</p> <p>Wohnzimmer, zwei Schlafzimmer, Küche mit Einbauküche, Tageslichtbad mit Wanne, Flur.</p> <p>Ferner gehört zur Wohnung ein separater Kellerraum.</p>
Ausstattung	<p>Mit Ausnahme des Flurs, der mit Teppichboden ausgestattet ist, verfügt die Wohnung über Laminatfußböden. Das Bad und die Küche sind gefliest. Die Fenster in der Wohnung sind mit Jalousien versehen.</p>
Lage	<p>Die Wohnung befindet sich im 1. Obergeschoss eines 3-Familienhauses am Botanischen Garten mit besten Freizeitmöglichkeiten und optimaler Verkehrsanbindung. Die Bielefelder Innenstadt ist in wenigen Minuten erreichbar.</p>
Sonstiges	<p>Es liegt ein Energiebedarfsausweis vor.</p> <p>Baujahr Gebäude: 1937          Baujahr der Anlagetechnik: 2003          Energieträger: Gas          Energiebedarfswert: 369,1 kWh; Energieeffizienzklasse: H</p> <p>Heizung und Strom sind seitens des Mieters direkt mit dem Versorger abzurechnen.</p>
Energieausweistyp	Endenergiebedarf
Endenergiebedarf	369,1 kWh/(m <sup>2</sup> *a)
Heizungsart	Zentralheizung
Befeuerungsart / wesentliche Energieträger	Gas
Energieausweis-Erstellungsdatum	ab 01. Mai 2014
Energieeffizienzklasse	H
Energieverbrauch für Warmwasser enthalten	Nein
Energieausweis-Gültigkeitsdatum	von 24.08.2019 bis 24.08.2029

## Miete

Kaltmiete	680,00 €
Nebenkosten	100,00 €
Stellplatz Kauf- oder Mietpreis	20,00 €
Kautions	3 Monatsmieten







**Grundriss Obergeschoss**  
**Skizze ohne Maßstab**