

FIB
FREDEBEUL
IMMOBILIEN ivd BIELEFELD

BÜROFLÄCHE IN RUHIGER ABER ZENTRALER LAGE VON BIELEFELD!

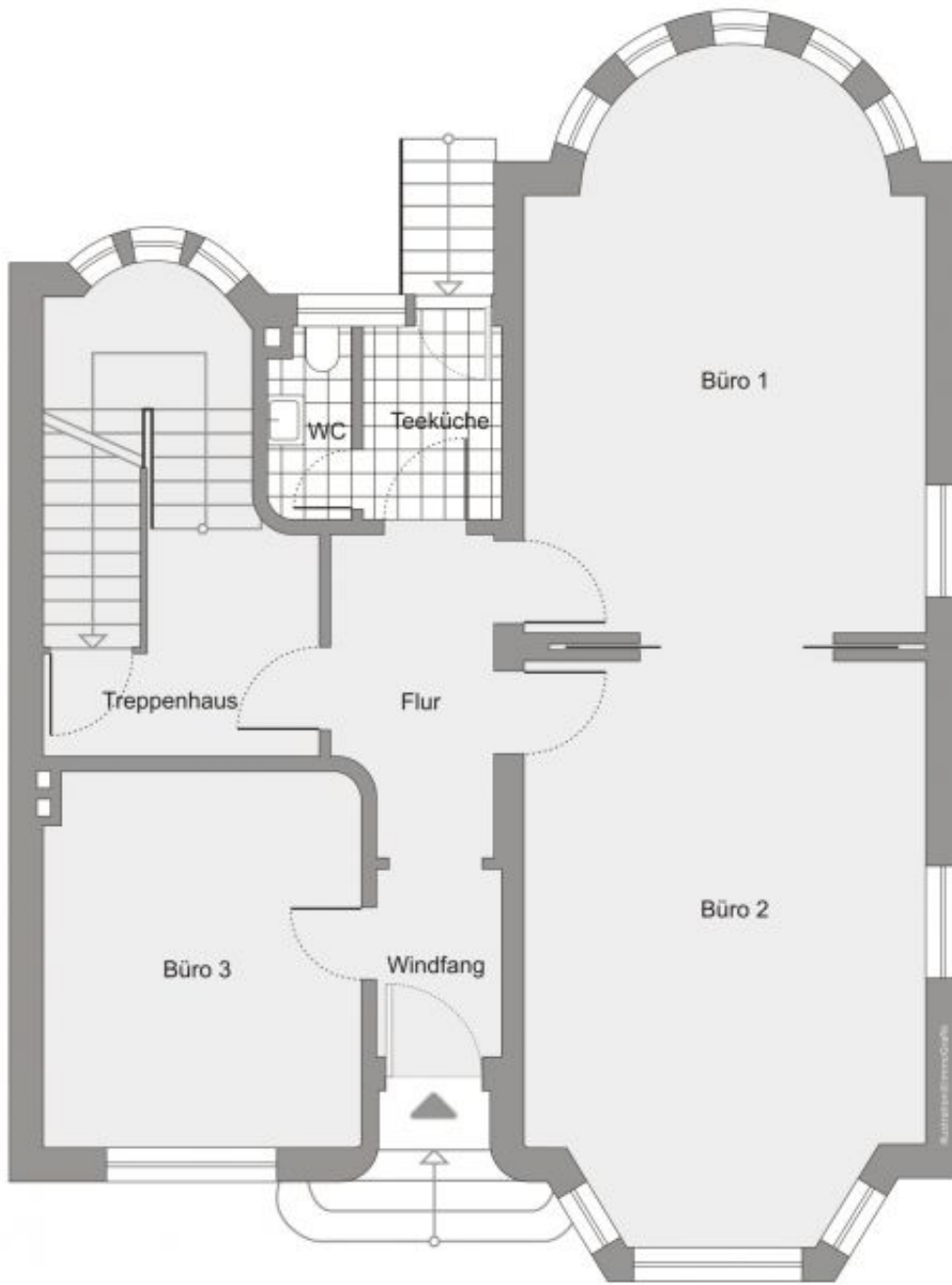


Details

| | |
|--|--|
| Objekt-Nummer | 361 |
| Immobilientyp | Vermietung - Büro/Praxis |
| Ort | 33602 Bielefeld |
| Kategorie | Vermietung - Gewerbeobjekte |
| Baujahr | 1935 |
| Lage im Gebäude | Erdgeschoss |
| Büro/Praxisfläche | 63 m ² |
| Beschreibung | Die Bürofläche beträgt ca. 63 m ² , aufgeteilt in drei Büroräume und einem WC. Zuzüglich stehen 11 m ² Flur zur Verfügung. Die Fläche verfügt über eine kleine Teeküche. |
| Ausstattung | Im Flur und in der Teeküche sind Fliesen verlegt worden. Zwei Büroräume verfügen über hochwertigen Parkettboden, der dritte Raum ist mit PVC-Boden ausgestattet. |
| Lage | Die Bürofläche befindet sich in zentraler aber ruhiger Lage, direkt hinter dem Polizeipräsidium. Es besteht eine gute Anbindung an den ÖPNV. Der Ravensberger Park ist in 5 Minuten fußläufig zu erreichen. |
| Sonstiges | Es stehen 3 Stellplätze im Innenhof zur Verfügung, die in der Nettokaltmiete enthalten sind. Die Miete und Nebenkosten verstehen sich zzgl. 19% gesetzlicher Mehrwertsteuer. Es besteht die Möglichkeit einer späteren, zusätzlichen Anmietung der Obergeschoss-Wohnung. |
| Energieausweistyp | Endenergiebedarf |
| Endenergiebedarf | 146,1 kWh/(m ² *a) |
| Heizungsart | Fernwärme |
| Befeuerungsart / wesentliche Energieträger | Fernwärme |
| Energieausweis-Erstellungsdatum | ab 01. Mai 2014 |
| Energieeffizienzklasse | E |
| Energieverbrauch für Warmwasser enthalten | Nein |
| Energieausweis-Gültigkeitsdatum | gültig von 14.04.2020 bis 13.04.2030 |

Miete

| | |
|------------------|---|
| Kaltmiete | 640,00 € pro Monat |
| Nebenkosten | 200,00 € |
| Kautions | 1.920,00 € |
| Courtage | 1523,20 € inkl. MwSt |
| Courtage Details | Die Mietercourtage beträgt das 2,38-fache der Nettomiete inkl. MwSt., fällig bei Abschluss des Mietvertrages. |



Erdgeschoss