

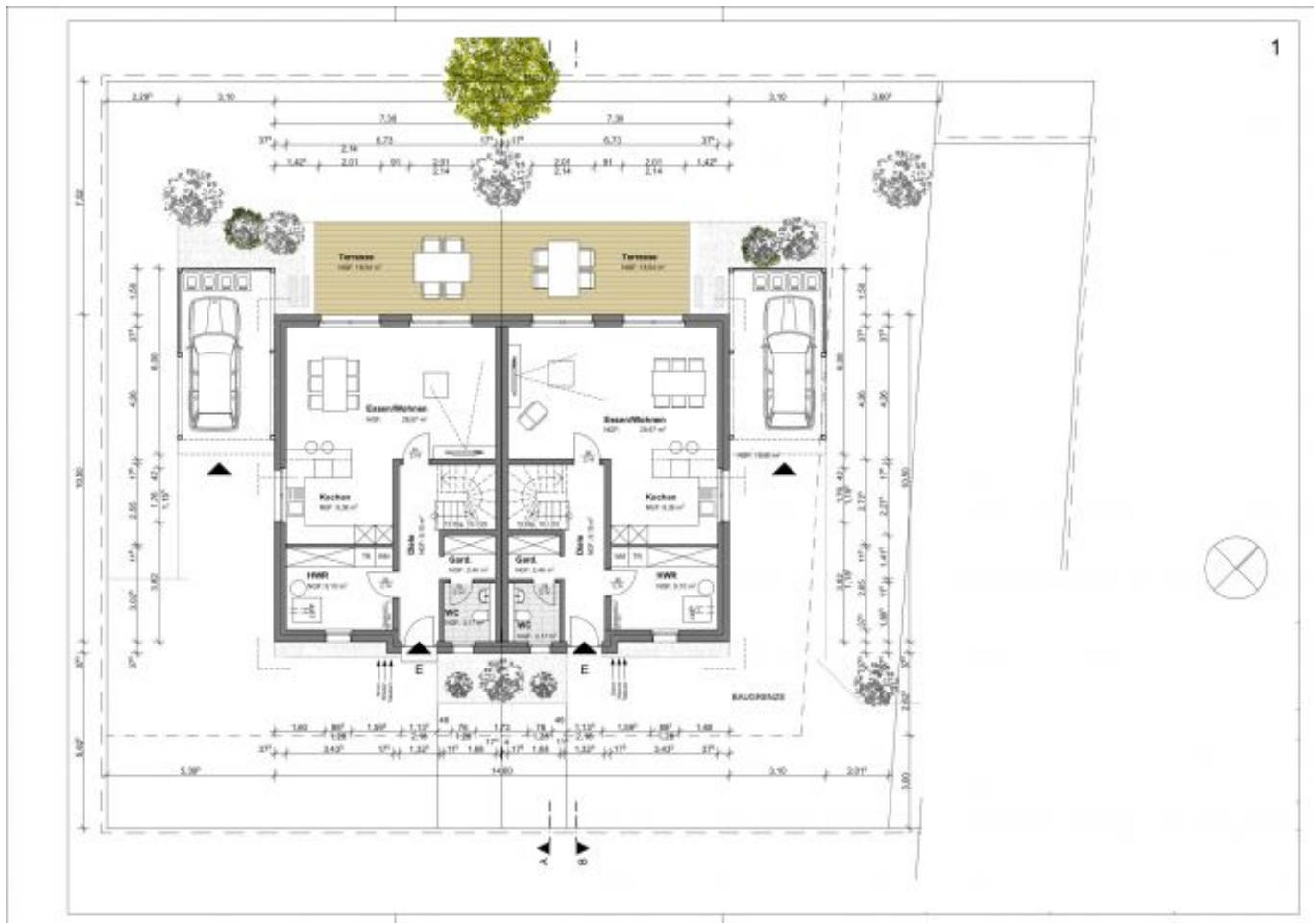


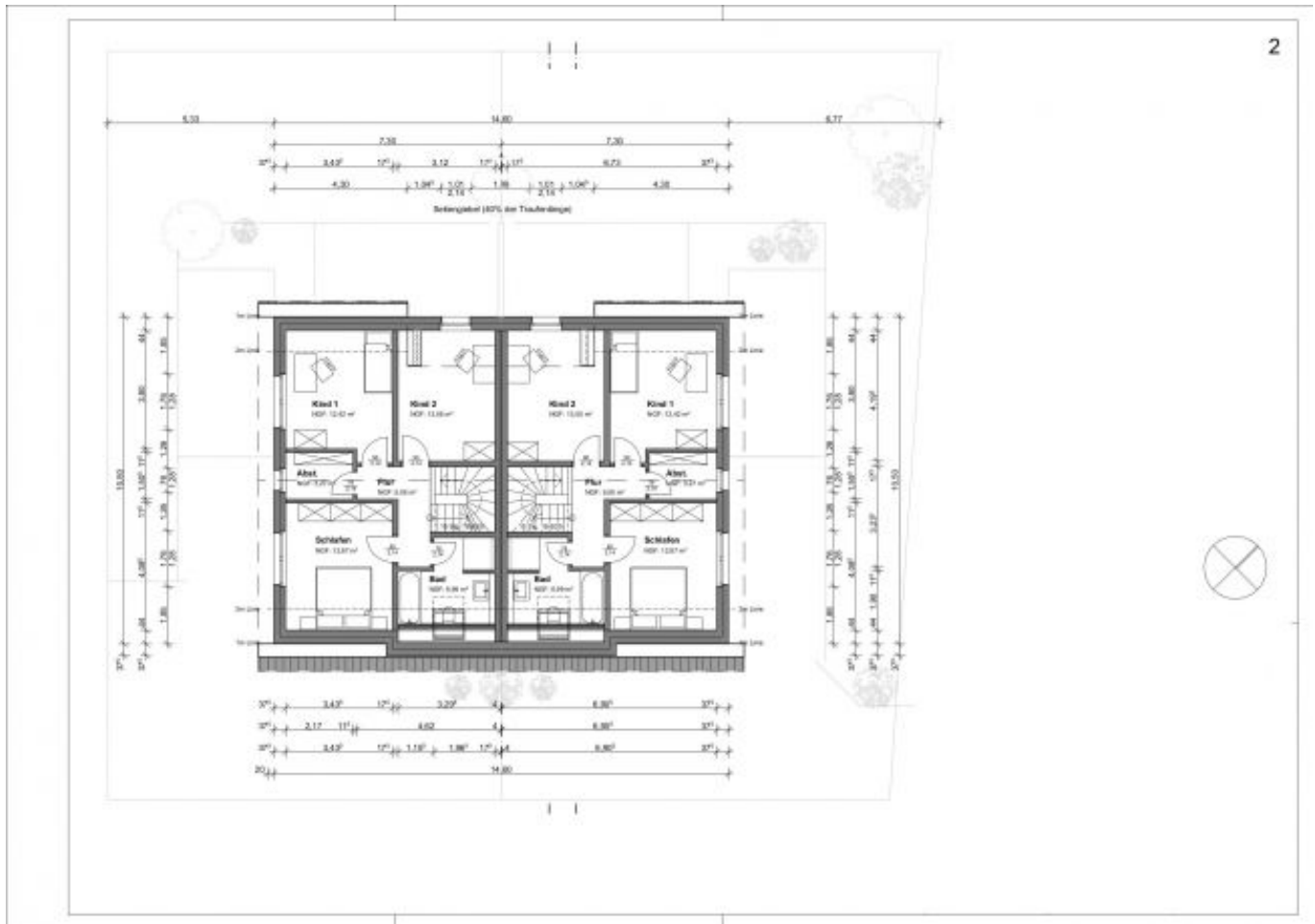
**NEUBAU VON EINER ATTRAKTIVEN DOPPELHAUSHÄLFTE IM BAUGEBIET  
HOMANNSWEG IN BIELEFELD-THEESEN!**

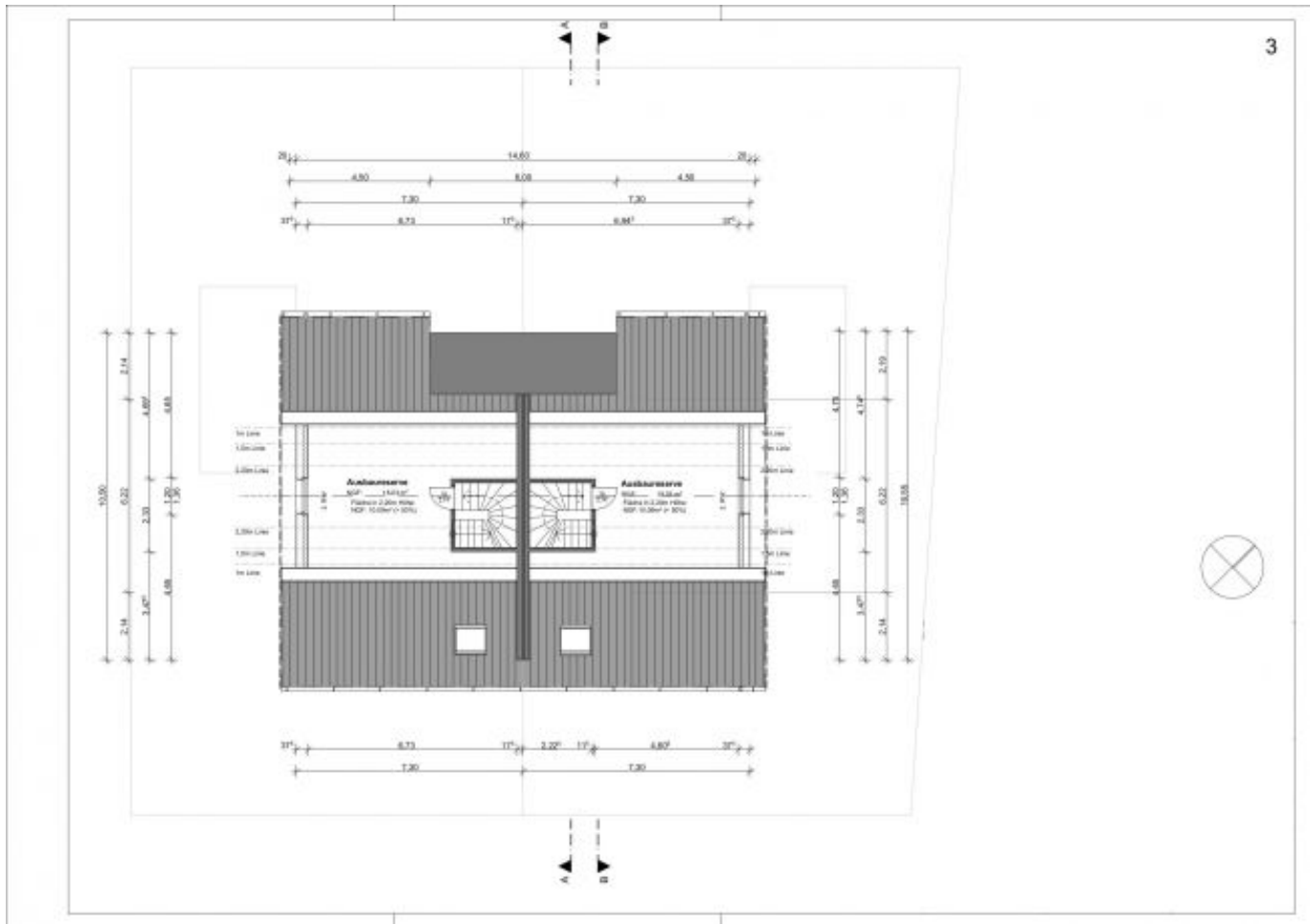


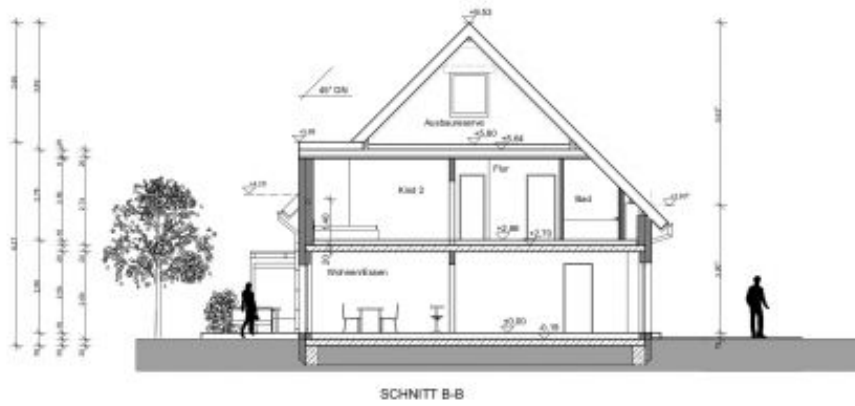
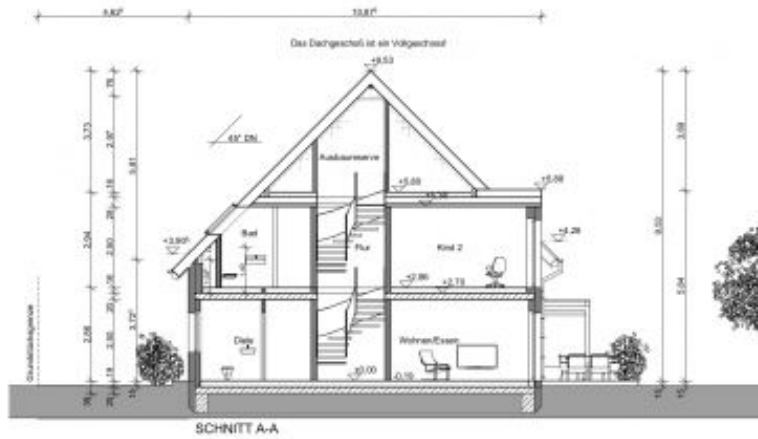
## Details

|   |  |
|---|--|
| Objekt-Nummer                             | 346  |
| Immobilientyp                             | Verkauf - Wohnen   |
| Ort                                       | 33739 Bielefeld  |
| Kategorie                                 | Verkauf - Einfamilien- und Zweifamilienhäuser  |
| Wohnfläche                                | 115,56 m <sup>2</sup>  |
| Grundstücksfläche                         | 327 m <sup>2</sup>   |
| Zimmer                                    | 4  |
| Beschreibung                              | <p>Ca. 115,56 m<sup>2</sup> Wfl., mit nachfolgender Aufteilung:</p> <p><b>Erdgeschoss:</b><br/>Einladende Diele mit Garderobenbereich, Gäste-WC und Zugang zum Hauswirtschaftsraum. Großzügiger Wohn-/Essbereich mit offener Küche und Ausgang zur Terrasse mit Garten.</p> <p><b>Obergeschoss:</b><br/>Schlafzimmer, zwei Kinder- und/oder Arbeitszimmer, Badezimmer sowie Flur mit einem kleinen Abstellraum.</p> <p>Der Spitzboden kann bei Bedarf zusätzlich ausgebaut werden.</p> |
| Ausstattung                               | <p>Bodentiefe Fenster im Erdgeschoss. Die einzelnen Räume werden mit einer Fußbodenheizung und Rollläden vor den Wandfenstern im Erd- und Dachgeschoss ausgestattet. Die barrierefreie Dusche im Bad wird gefliest. Ferner besteht die Möglichkeit, gegen Aufpreis einen zusätzlichen Carport zu errichten.</p> <p>Die Erschließung ist gesichert (Wasser, Strom, Gas und Kanal). Es handelt sich um Neubauvorhaben, die an einen renommierten Bauträger gebunden sind!</p>            |
| Lage                                      | <p>Die neu zu errichtende Doppelhaushälfte befindet sich im Baugebiet „Homannsweg“ in Bielefeld-Theesen und zeichnen sich durch ihre ruhige Wohnlage aus. Durch die gute Verkehrsanbindung sind sowohl die Bielefelder Innenstadt sowie auch Herford, Enger und Werther gut zu erreichen. Grundschule und Kindergarten befinden sich im Ortskern von Theesen, außerdem sind alle Einkaufsmöglichkeiten des täglichen Bedarfs vorhanden.</p>  |
| Sonstiges                                 | <p>Baubeginn erfolgt sofort nach Abschluss des Kaufvertrages!</p> <p>Nach Fertigstellung wird die Erstellung eines Energieausweises in Auftrag gegeben. Die Doppelhaushälfte erfüllt den Standard der Energieeinsparverordnung (EneV) 2016.</p>  |
| Energieverbrauch für Warmwasser enthalten | Nein   |
| <b>Kaufpreis</b>                          |  |
| Kaufpreis                                 | 371.430,00 €   |
| Courtage Details                          | Provisionsfrei!  |













ANSICHT | NORD-WEST (Terrasse)



ANSICHT | SÜD-WEST (Haus 2)