



**MAISONNETTEWOHNUNG MIT GROßER DACHTERRASSE IN BIELEFELD  
'QUARTIER AM NEUMARKT'!**



## Details

Objekt-Nummer	324
Immobilientyp	Vermietung - Wohnen
Ort	33602 Bielefeld
Kategorie	Vermietung - Wohnungen
Baujahr	2004
Lage im Gebäude	Die Wohnung befindet sich im 4. OG/5. OG
Wohnfläche	88,89 m <sup>2</sup>
Zimmer	3
Beschreibung	<p>Die Wohnung verfügt über eine Wohnfläche von 88,89 m<sup>2</sup>, wie folgt aufgeteilt:          Zugang zur Wohnung im 4. Obergeschoss: Großzügiger Eingangsbereich, Arbeits-/Kinderzimmer mit kleinem Balkon, Schlafzimmer, Gäste-WC sowie Bad mit Wanne und Dusche.</p> <p>Wohn-/Esszimmer und Küche befinden sich im 5. OG mit Zugang zur großzügigen Dachterrasse.</p> <p>Zur Wohnung gehört ein separater Kellerraum.</p>
Ausstattung	<p>Zur Wohnung gehört eine Einbauküche.</p> <p>Die Wohnung wird renoviert, mit weißen Wänden und Decken sowie Laminatfußboden übergeben.</p> <p>Im Objekt befindet sich ein Fahrstuhl.</p>
Lage	Die Wohnung liegt im 4./5. Obergeschoss eines gepflegten Mehrfamilienhauses mit Fahrstuhl, Nähe Willy-Brand-Platz.
Sonstiges	Stellplatz auf Wunsch!
Energieausweistyp	Energieverbrauchskennwert
Energieverbrauchskennwert	61,10 kWh/(m <sup>2</sup> *a)
Heizungsart	Fernwärme
Befeuerungsart / wesentliche Energieträger	Fernwärme
Energieausweis-Erstellungsdatum	vor 01. Mai 2014
Energieeffizienzklasse	B
Energieverbrauch für Warmwasser enthalten	Nein
Energieausweis-Gültigkeitsdatum	gültig vom 04.06.2012 bis 03.06.2022
<b>Miete</b>	
Kaltmiete	795,00 €
Nebenkosten	250,00 €
Kautions	2.385,00 €

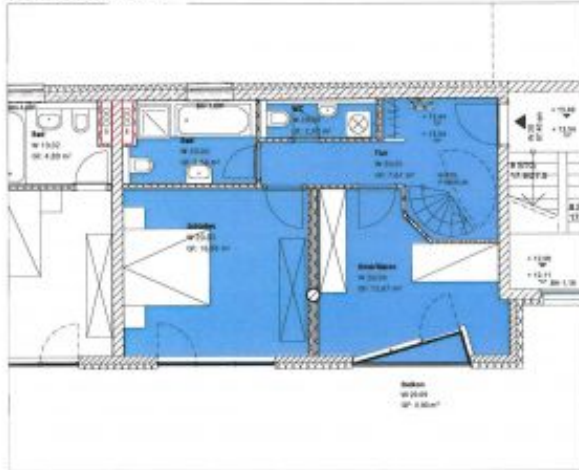
**QUARTIER**  
 AM NEUMARKT

**Wohnung 20**

4. Obergeschoss

3-Zimmer-Maisonettewhg. mit Küche, Bad, G.-WC, kleiner Balkon und Dachterrasse

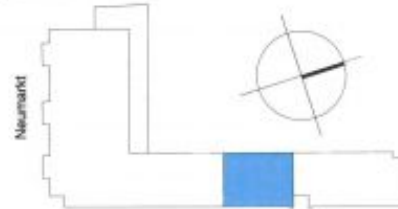
Wohnfläche 65,89 qm



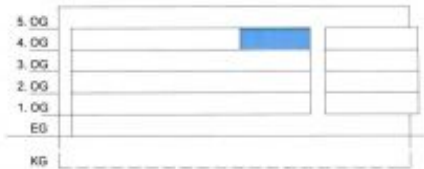
Grundriss

**Übersicht:**

**Grundriss**



**Lage im Objekt**

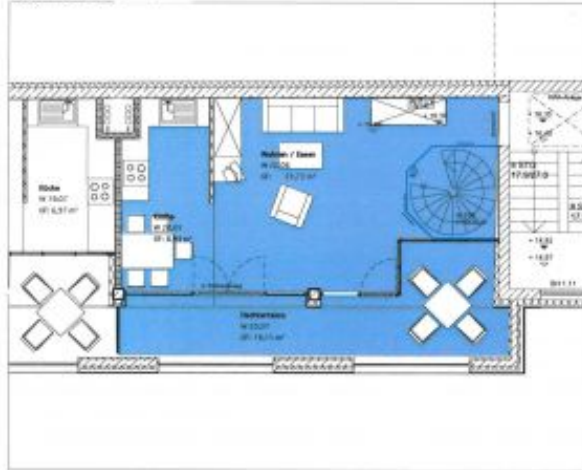


**Wohnung 20**

5. Obergeschoss

3-Zimmer-Maisonettewhg. mit küche, Bad, WC, kleinem  
 Balkon und Dachterrasse

Wohnfläche 88,89 qm

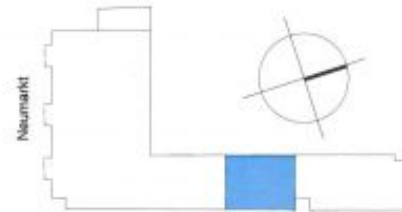


Grundriss

**QUARTIER**  
 AM NEUMARKT

**Übersicht:**

**Grundriss**



**Lage im Objekt**

