



**FLEXIBEL NUTZBARE BÜRO-/PRAXISFLÄCHE IM GEWERBEGEBIET  
SCHELMILSER WEG IN BI-HEEPEN!**



## Details

Objekt-Nummer	79
Immobilientyp	Vermietung - Büro/Praxis
Ort	33609 Bielefeld
Kategorie	Vermietung - Gewerbeobjekte
Baujahr	1978
Lage im Gebäude	Die Fläche befindet sich im 1. Obergeschoss des Hauses
Gesamtfläche	115 m <sup>2</sup>
Beschreibung	Die Nutzfläche beträgt ca. 115 m <sup>2</sup> , wie folgt aufgeteilt: Drei großzügige Büroräume, Aktenraum, Abstellraum sowie getrennte Damen- und Herren WCs.
Ausstattung	Die Büroräume sind mit EDV-Verkabelung und Teppichboden ausgestattet. Desweiteren ist eine Teeküche vorhanden.
Lage	Die als Büro oder Praxis nutzbare Fläche befindet sich im 1. Obergeschoss eines Geschäftshauses in Bielefeld-Heepen, Nähe vom OBI-Markt.  Die Lage zeichnet sich aus durch die gute Verkehrsanbindung zum Bielefelder Stadtzentrum sowie nach Herford und Bad Salzuflen und zur A2.
Sonstiges	Zur Fläche gehören 4 PKW-Stellplätze für je 10,00 € monatlich.  Die angegebene Kaltmiete sowie die Nebenkosten verstehen sich zzgl. Mehrwertsteuer.  Ein Energieverbrauchsausweis ist vorhanden. Energieträger: Heizöl Baujahr Gebäude: 1978 Baujahr der Anlagentechnik: 2005 Heizenergieverbrauchskennwert: 44 kWh Stromverbrauchskennwert: 143 kWh
Energieausweistyp	Energieverbrauchskennwert
Energieverbrauchskennwert	44 kWh/(m <sup>2</sup> *a)
Heizungsart	Öl-Heizung
Befeuerungsart / wesentliche Energieträger	Öl
Energieausweis-Erstellungsdatum	vor 01. Mai 2014
Energieverbrauch für Warmwasser enthalten	Nein
Energieausweis-Gültigkeitsdatum	Energieausweis v. 29.08.2012, gültig bis 29.08.202

## Miete

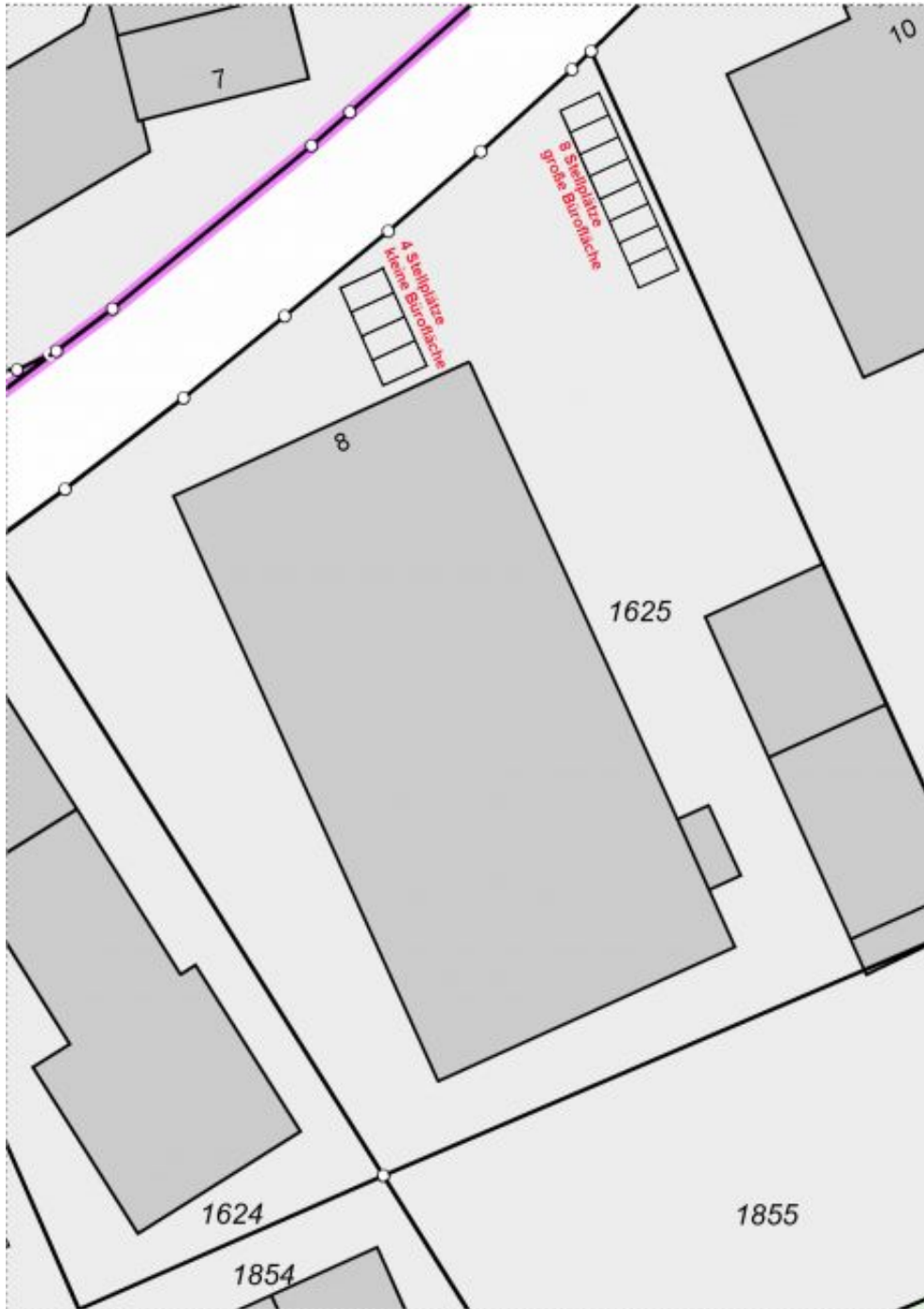
Kaltmiete	690,00 € pro Monat
Nebenkosten	80,00 €
Stellplatz Kauf- oder Mietpreis	10,00 €
Kautions	2.070,00 €
Courtage	1380,00 zzgl. MwSt

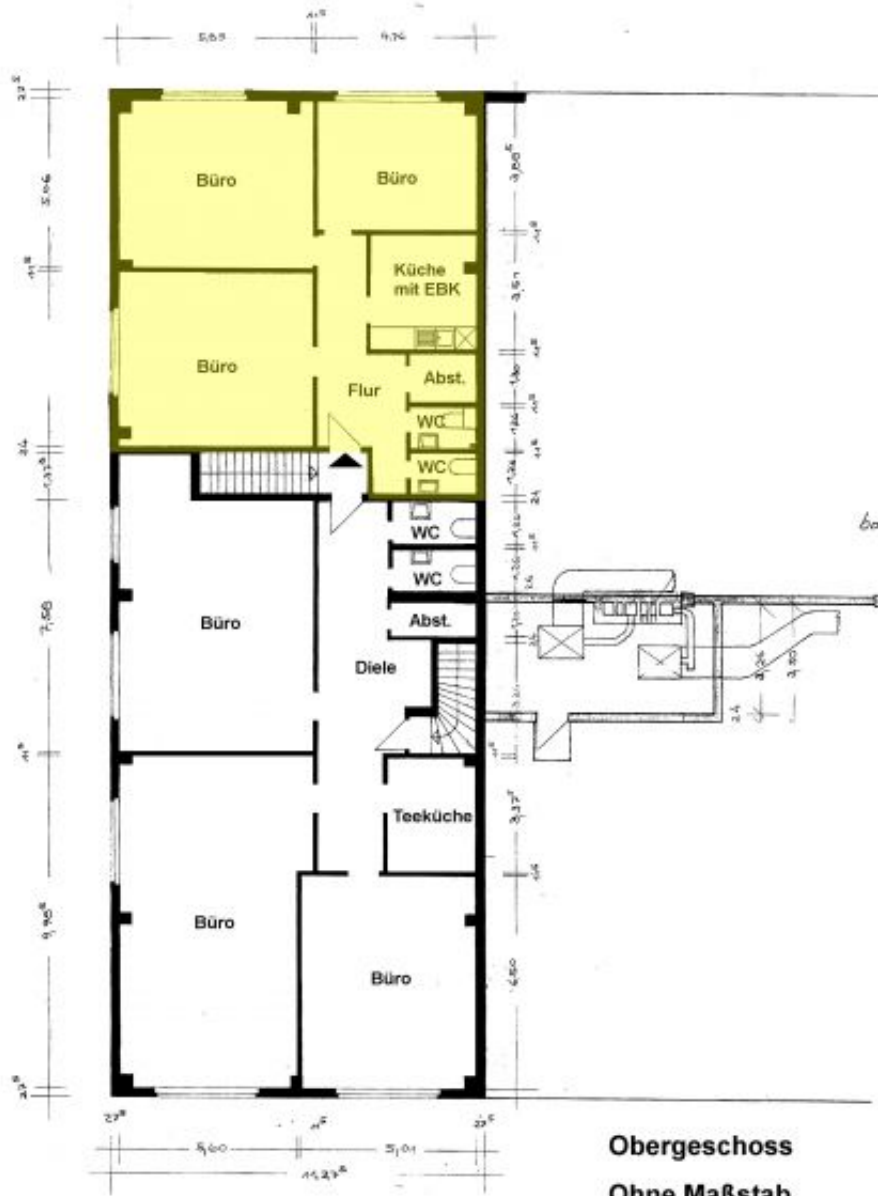
Courtage Details

Die Mietercourtage beträgt das 2,38-fache der Nettomiete inkl. MwSt.,  
fällig bei Abschluss des Mietvertrages









**Obergeschoss**  
**Ohne Maßstab**