

FIB
FREDEBEUL
IMMOBILIEN ivd BIELEFELD

GROßZÜGIGE LOFT-FLÄCHE, IDEAL ZUM WOHNEN UND ARBEITEN!



Details

Objekt-Nummer	478
Immobilientyp	Verkauf - Wohnen
Ort	33602 Bielefeld
Kategorie	Verkauf - Eigentumswohnungen
Lage im Gebäude	Die Fläche befindet sich im Erdgeschoss
Wohnfläche	135 m ²
Zimmer	2
Beschreibung	<p>Es handelt sich um ein "Loft", aufgeteilt in einen großen Raum mit ca. 87,33 m² Wfl. sowie einem offenem Küchenbereich und einem weiteren separaten Raum in einer Größe von ca. 35,25 m². Ferner steht ein Bad mit Dusche, WC und Waschtisch zur Verfügung.</p> <p>Deckenhöhe: Ca. 2,60 m. Höhe bis zu den Stützträgern: Ca. 2,40 m.</p> <p>Zwei Garagen, die direkt neben der Einheit liegen, sind im Kaufpreis enthalten. Ein Zugang zu den Garagen besteht sowohl direkt vom Loft wie auch von außerhalb.</p>
Ausstattung	<p>Die Fläche ist mit FAMA-Industriefussboden ausgestattet, der hohe Belastbarkeit und lange Lebensdauer verspricht.</p> <p>Küchenanschlüsse sind vorhanden.</p>
Lage	<p>Die Fläche befindet sich im Erdgeschoss eines zu Lofts umgebauten ehemaligen Industriekomplexes in Top-Lage der Bielefelder Innenstadt, 100 m vom Rathaus entfernt. Eine optimale Anbindung an den ÖPNV ist in unmittelbarer Nähe vorhanden.</p>
Sonstiges	<p>Es liegt ein Verbrauchsausweis für "Nichtwohngebäude", ausgestellt am 12.01.2021 vor.</p> <p>Endenergieverbrauch Strom: 87 kWh;</p> <p>Endenergieverbrauch Wärme: 69 kWh;</p> <p>Laut Ausweis wurde der Gebäudebereich 2001 modernisiert. Es handelt sich insgesamt aber um ein Industriegebäude, in dem ursprünglich eine große Buchbinderei betrieben wurde.</p>
Energieausweistyp	Energieverbrauchskennwert
Energieverbrauchskennwert	69 kWh/(m ² *a)
Heizungsart	Fernwärme
Befeuerungsart / wesentliche Energieträger	Fernwärme
Energieausweis-Erstellungsdatum	ab 01. Mai 2014
Energieeffizienzklasse	B
Energieverbrauch für Warmwasser enthalten	Nein
Energieausweis-Gültigkeitsdatum	Ausweis v. 12.01.2021, gültig bis 11.01.2031

Kaufpreis

Kaufpreis 350.000,00 €

Courtage 10.500,00 zzgl. MwSt

Courtage Details Die Käufercourtage beträgt 3,57% des Kaufpreises inkl. MwSt., fällig bei Abschluss des Kaufvertrages



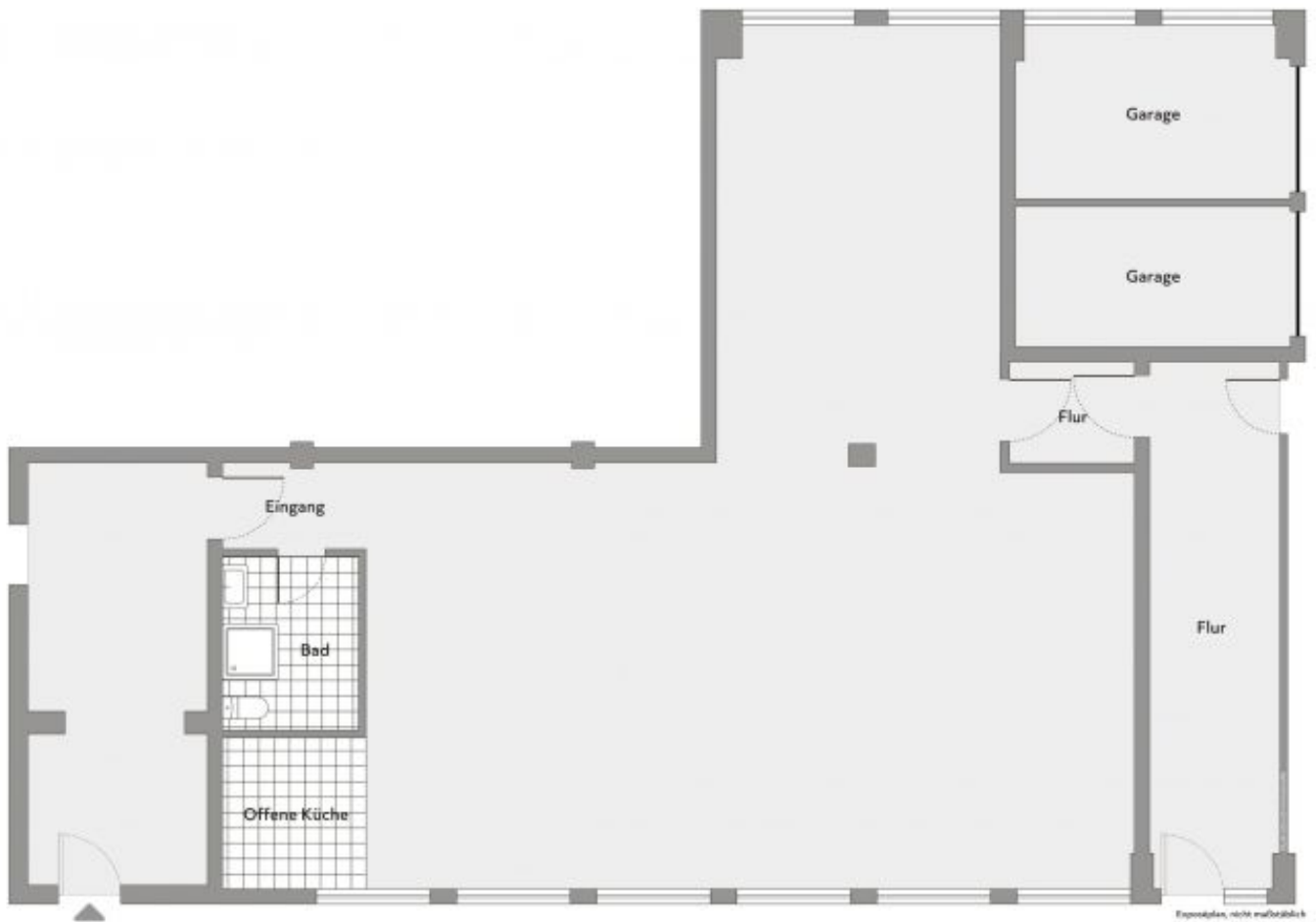












Erdgeschoss