

FIB
FREDEBEUL
IMMOBILIEN ivd BIELEFELD

**ATTRAKTIVE BÜRO-/PRAXISFLÄCHE IM ERDGESCHOSS MIT
SCHAUFENSTER, NÄHE LANDGERICHT BIELEFELD!**

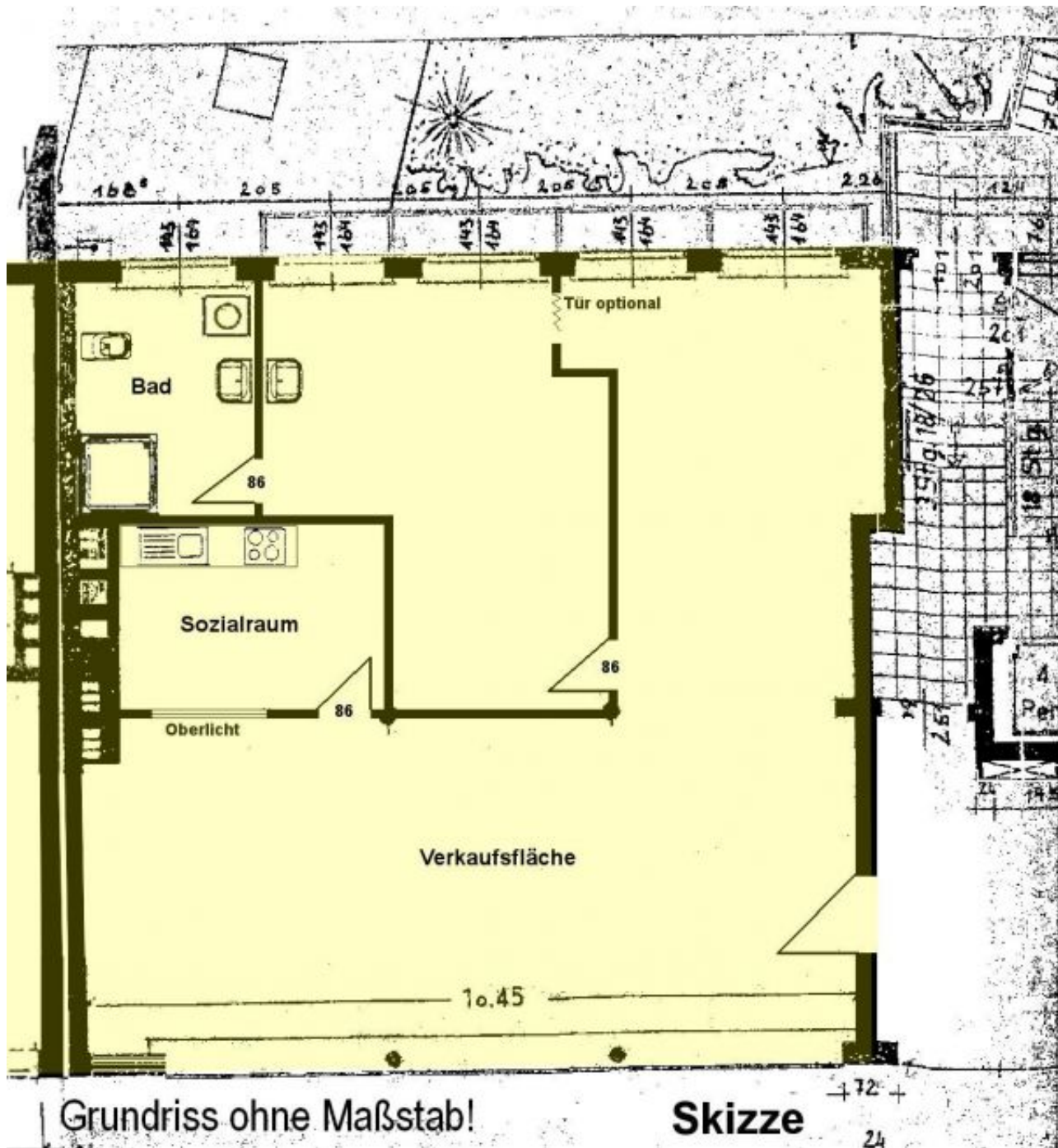


Details

Objekt-Nummer	417
Immobilientyp	Vermietung - Büro/Praxis
Ort	33602 Bielefeld
Kategorie	Vermietung - Gewerbeobjekte
Baujahr	1961
Lage im Gebäude	Erdgeschoss
Gesamtfläche	105 m ²
Beschreibung	<p><u>Ca. 105 m² Nfl. im EG zzgl. ca. 43 m² Lagerkeller, wie folgt aufgeteilt:</u></p> <p>Empfangsbereich, Ausstellungsraum, zwei Büros, WC und Küche.</p>
Ausstattung	Das Objekt wurde 2017 komplett saniert (Einbau Dusche, WC, Elektro, neue Schaufenster, neue Eingangstür). Ferner ist das Ladenlokal mit hochwertigem Laminatfußboden ausgestattet.
Lage	<p>Das Ladenlokal befindet sich im Erdgeschoss eines gepflegten Wohn- und Geschäftshauses direkt gegenüber dem Landgericht Bielefeld und verfügt über eine sehr gute Anbindung an den öffentlichen Personennahverkehr. Das Geschäft ist straßenseitig optimal sichtbar.</p> <p>Zurzeit wird das Ladenlokal als Zweithaarstudio genutzt.</p>
Sonstiges	<p>Auf Wunsch können zusätzlich bis zu vier Außenstellplätze für je 40,00 € monatlich angemietet werden. Vor dem Gebäude befinden sich 12 öffentliche Parkplätze.</p> <p>Das Objekt wurde nach Errichtung laufend modernisiert und 2017 zuletzt komplett saniert.</p> <p>Die Miete sowie die Nebenkosten verstehen sich zzgl. gesetzlicher MwSt.!</p>
Energieausweistyp	Endenergiebedarf
Endenergiebedarf	224,7 kWh/(m ² *a)
Heizungsart	Fernwärme
Befeuerungsart / wesentliche Energieträger	Fernwärme
Energieausweis-Erstellungsdatum	ab 01. Mai 2014
Energieverbrauch für Warmwasser enthalten	Nein
Energieausweis-Gültigkeitsdatum	gültig von 09.09.2017 bis 09.09.2027

Miete

Kaltmiete	1.050,00 € pro Monat
Nebenkosten	130,00 €
Stellplatz Kauf- oder Mietpreis	40,00 €
Kautions	3 Monatsmieten
Courtage	2.499,00 € inkl. MwSt
Courtage Details	Die Mietercourtage beträgt das 2,38-fache der Nettomiete inkl. MwSt., fällig bei Abschluss des Mietvertrages.



Grundriss Kellergeschoss

Ohne Maßstab!

