

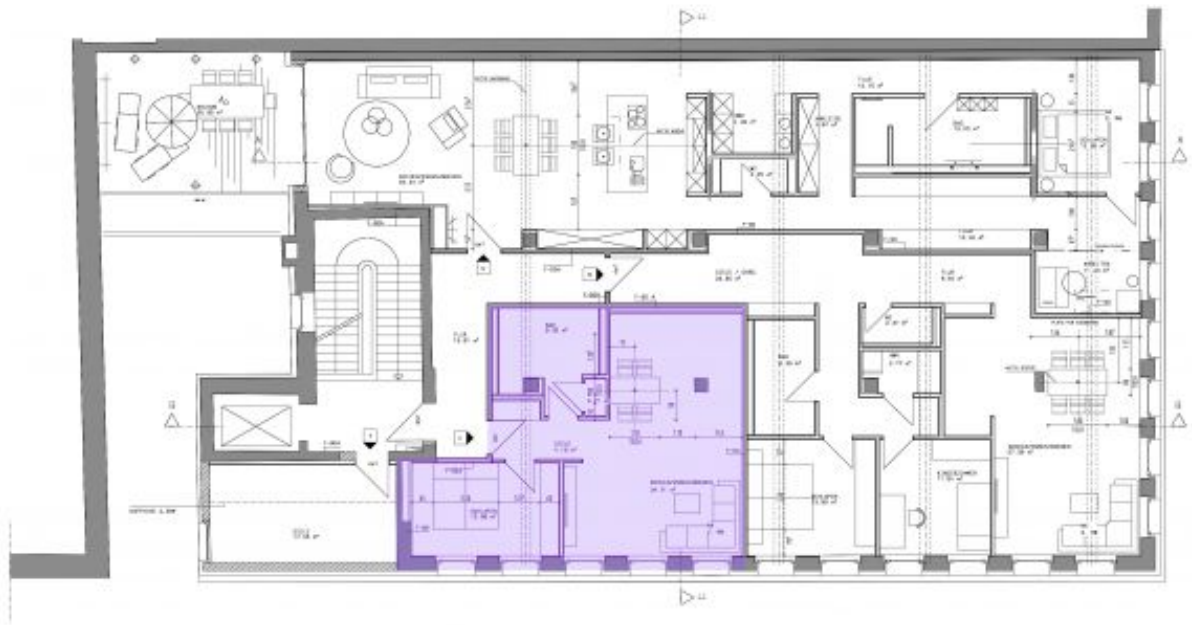
FIB
FREDEBEUL
IMMOBILIEN ivd BIELEFELD

**TOP 2 ZKB-WOHNUNG IN BESTER INNENSTADTLAGE! ERSTBEZUG NACH
KOMPLETTSANIERUNG!**



Details

Objekt-Nummer	493
Immobilientyp	Vermietung - Wohnen
Ort	33602 Bielefeld
Kategorie	Vermietung - Wohnungen
Baujahr	1920
Lage im Gebäude	3. Obergeschoss
Wohnfläche	58,55 m ²
Zimmer	2
Beschreibung	<p>Das Wohn- und Geschäftshaus wurde ursprünglich ca. 1920 erbaut und um 1950 wiederaufgebaut.</p> <p>Die Wohnung wird derzeit im Zuge der Sanierung des Hauses im 3. Obergeschoss komplett neu errichtet. Es handelt sich um einen Erstbezug. Die Etage ist über einen Aufzug zu erreichen.</p> <p>Über die Diele mit Garderobe, gelangt man in das offen gestaltete Wohn-Esszimmer mit Küche, ins Schlafzimmer, zum Bad und einen Abstellraum. Zur Wohnung gehört außerdem ein Kellerraum.</p>
Ausstattung	Die Wohnung verfügt über eine hochwertige und moderne Ausstattung mit Amtico Design-Fußböden und Fliesenböden und Fußbodenheizung sowie elektrische Rollläden.
Lage	Die Wohnung befindet sich im 3. OG eines Wohn- und Geschäftshauses in exponierter Lage der Hauptfußgängerzone der Bielefelder Altstadt, der beliebtesten Flaniermeile der Stadt. Exklusive Filialisten, kleine Boutiquen und alteingessene Cafés und Restaurants befinden sich in unmittelbarer Nachbarschaft und am nahe gelegenen Alten Markt. Der Jahnplatz, als Verbindungspunkt der Alt- und Neustadt, liegt ebenfalls nur wenige Meter entfernt und bietet somit eine perfekte Anbindung durch den ÖPNV.
Sonstiges	<p>Der Energieausweis ist derzeit in Bearbeitung und liegt nach Abschluss der Komplettsanierung vor.</p> <p>Die Kosten für Heizung und Strom werden direkt mit dem Anbieter abgerechnet.</p> <p>Die Beheizung erfolgt über Fernwärme.</p> <p>Ein Stellplatz kann bei Bedarf in den umliegenden Parkhäusern angemietet werden.</p>
Heizungsart	Fernwärme
Befeuerungsart / wesentliche Energieträger	Fernwärme
Energieverbrauch für Warmwasser enthalten	Nein
Miete	
Kaltmiete	760,00 €
Nebenkosten	120,00 €
Kaution	3 Monatsmieten



3. OBERGESCHOSS
M 1: 50